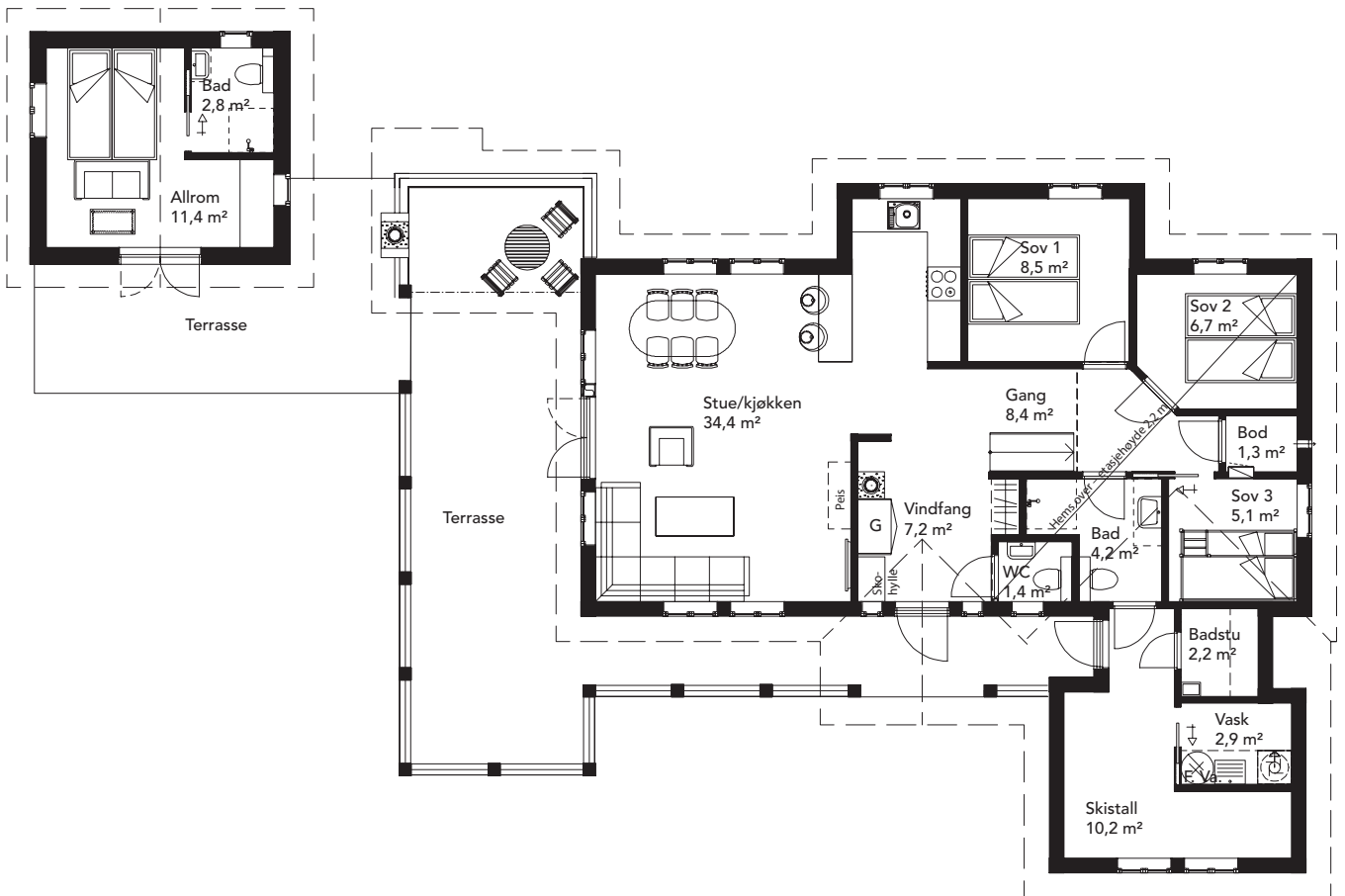




## ANDESTJØDN

Bruksareal: **97,0 m<sup>2</sup>** | Brutto ytre areal: **124,2 m<sup>2</sup>**

Terrasser kan tilpasses tomt og terreng. Alternative planløsninger er tilgjengelige.



## ANDESTJØDN

Stue/kjøkken, vindfang, gang, 3 soverom, bad, badstu, vaskerom og skistall.

**Anneks:** Allrom og bad.